

VS
TOP



PRODUKTINFORMATION

VS TOP[®] DOWN

AUS UNERREICHT WIRD LEICHT.

Der VS TOP® Down ist das Richtige für alle, die hoch hinaus wollen, ohne über sich selbst hinauswachsen zu müssen. Denn das erledigt der VS TOP® Down. Das innovative Beschlagkonzept von Vauth-Sagel macht auf einzigartige Weise den bisher schwer

zugänglichen Bereich im Oberschrank mühelos erreichbar. Doch nicht nur die ergonomischen Vorteile sind beeindruckend, auch formal ist der innovative Absenkbeschlag ein echter Hingucker.



So gut, dass auch die befragten Konsumenten und die Jury des Kitchen Innovation Award überzeugt waren. Ausgezeichnet für Funktionalität, Innovation, Produktnutzen, Design und Ergonomie erhielt VS TOP® Down den Golden Award Best of the Best in der Kategorie Küchenmöbel und -ausstattung.

■ VS TOP® OBERSCHRÄNKE \ VS TOP® DOWN



■ VS TOP® OBERSCHRÄNKE \ VS TOP® DOWN

FÜR JEDEN HÄNGESCHRANK



Maximalausstattung als Zwei-Etagen-Lösung in 90er Breite in der Farbversion lava. Hier in Verbindung mit einem Klappenbeschlag.



Minimalausstattung als Ein-Etagen-Lösung in 60er Breite in der Farbversion stone. Hier in Verbindung mit einem Scharnier.

■ VS TOP® OBERSCHRÄNKE \ VS TOP® DOWN

OPTIMALE PLATZAUS- NUTZUNG

Dank der intelligenten Ausfahrbewegung bleibt auch der Platz unterhalb des Regals maximal nutzbar und verhindert eine mögliche Kollision mit den darunterstehenden Küchenutensilien.



■ VS TOP® OBERSCHRÄNKE \ VS TOP® DOWN



ALLES IM GRIFF

Auch die Einfahrbewegung geht spielend leicht von der Hand. Ohne Kraftaufwand und zusätzliche Entriegelung bewegt sich das schicke Stahlregal federkraftunterstützt und gedämpft in den Ausgangszustand zurück. Ein minimaler Zug am – von außen unsichtbaren und in das Design

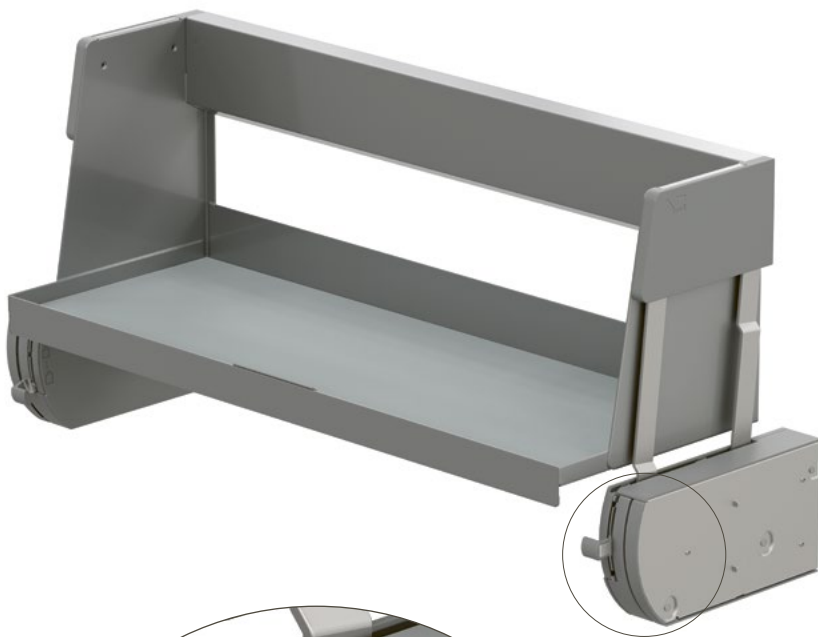
integrierten – Griffelement reicht aus, schon kommt Ihnen das edle Stahlblechregal sanft aus dem Oberschrank entgegen und macht dessen Inhalt komfortabel erreichbar. Ganz im Sinne des Universal Designs.



■ VS TOP® OBERSCHRÄNKE \ VS TOP® DOWN



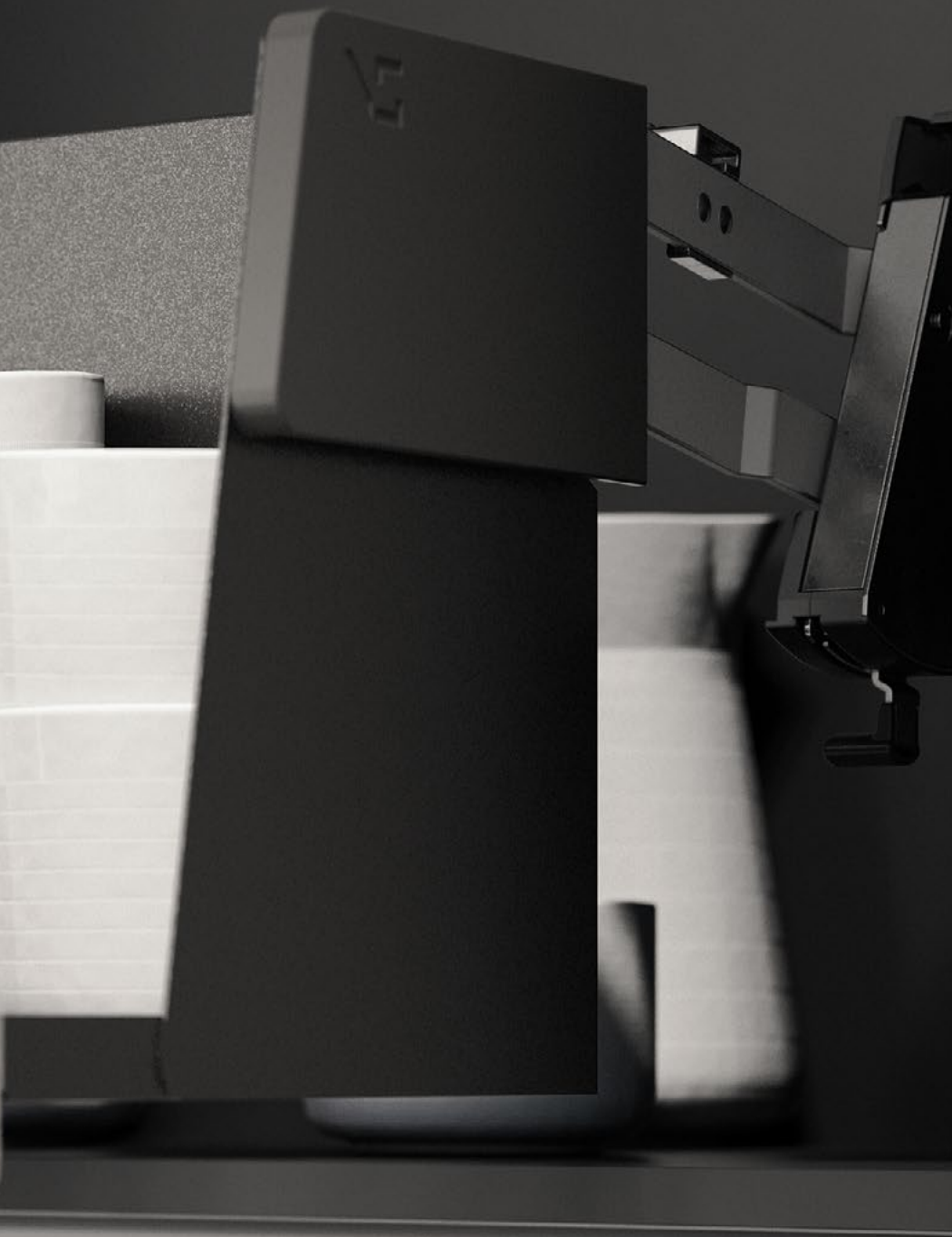
KOMFORTABLE FEDERKRAFT- EINSTELLUNG



Laufeigenschaften lassen sich mittels Federkrafteinstellung an die Beladung anpassen

An jede Beladung anpassbar: Die komfortable und werkzeuglose Federkrafteinstellung bietet bis zu fünf Einstellmöglichkeiten, die die Beladung und das Bewegungsverhalten optimal aufeinander abstimmen.

■ VS TOP® OBERSCHRÄNKE \ VS TOP® DOWN





INNEN UND AUSSEN VERSCHMELZEN

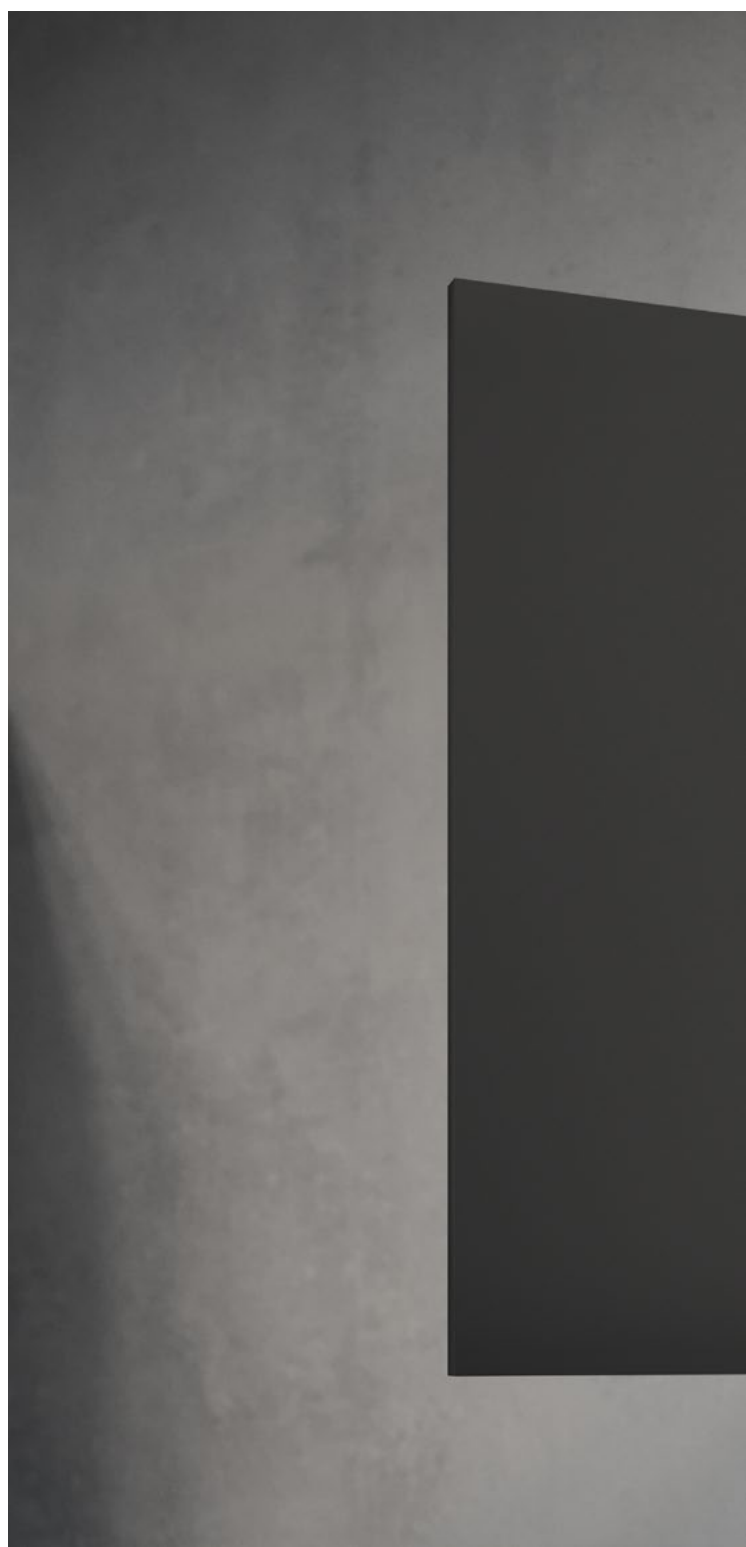
Wer denkt, Beschläge seien nur noch funktionales Beiwerk, wird nun eines Besseren belehrt. Die Ästhetik des puristischen und flächigen Stahldesigns harmoniert perfekt mit dem, was das Küchendesign von außen verspricht.

■ VS TOP® OBERSCHRÄNKE \ VS TOP® DOWN



INDIVIDUALITÄT F

Für alle, die eher eine ganz individuelle Lösung bevorzugen, kann das Beschlagset auch einzeln erworben und ein Boden nach Wahl eingesetzt werden. Dies lässt Spielraum zur individuellen Ausgestaltung hinsichtlich Material, Farbgebung und Breite.



■ VS TOP® OBERSCHRÄNKE

FÜR ALLE



VARIANTEN IM ÜBERBLICK

VS TOP® Down



1-fach
Breite: 600 mm
Farbe: lava

VS TOP® Down



1-fach
Breite: 600 mm
Farbe: silver

VS TOP® Down



1-fach
Breite: 900 mm
Farbe: lava

VS TOP® Down



1-fach
Breite: 900 mm
Farbe: silver

VS TOP® Down



2-fach
Breite: 600 mm
Farbe: lava

VS TOP® Down



2-fach
Breite: 600 mm
Farbe: silver

VS TOP® Down



2-fach
Breite: 900 mm
Farbe: lava

VS TOP® Down



2-fach
Breite: 900 mm
Farbe: silver

VS TOP® Down



Beschlagset
2-fach
Breite: 900 mm
Farbe: silver

VS TOP® Down



Beschlagset
2-fach
Breite: 900 mm
Farbe: lava

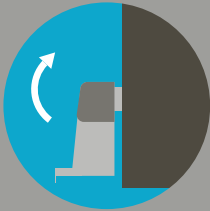


WIR DENKEN IN KOLLEKTIONEN

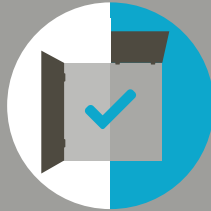
Und auch hier zeigt sich die Strategie eines durchgängigen Designs bis ins kleinste Detail. So passt der VS TOP® Down hervorragend in die Planero® und Essentio Kollektion und

bildet mit den Innenorganisationselementen VS ADD® Box, VS ADD® Separator und selbst dem dem VS ADD® Board eine perfekte Symbiose.

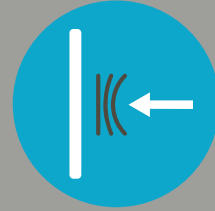
Alle Vorteile auf einen Blick



Ohne Entriegelung und
Kraftaufwand einschwenkbar



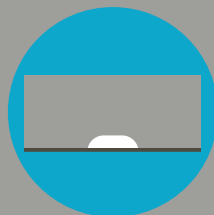
Für alle Klappen- und
Flügeltürbeschläge geeignet



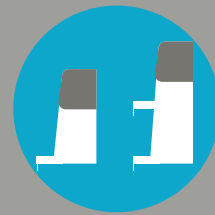
Gedämpfte Ein- und
Ausschwenkbewegung



Kraftunterstützung jederzeit
werkzeuglos anpassbar



Ergonomisch integriertes
Griffelement



Ein- oder Zwei-
Etagen-Lösung wählbar

Varianten

Breite: 600 mm und 900 mm

Anzahl der Ablagen: 1-fach und 2-fach

Farben:



lava



silver



WEITERE INFORMATIONEN SOWIE MONTAGEANLEITUNGEN UND -VIDEOS:

WWW.VAUTH-SAGEL.COM

KONTAKT: VS@VAUTH-SAGEL.COM

STAND APRIL 2023

© BY VAUTH-SAGEL | ALLE RECHTE VORBEHALTEN

